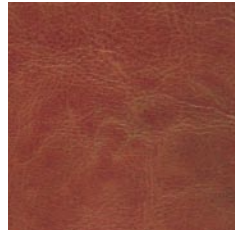


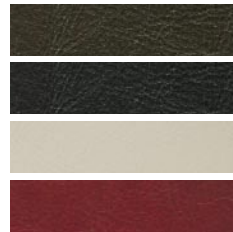
# ANTIQUE

PU Spaltleder  
PU cracked-leather

Preisgruppe 1  
price category 1



A 1



A 2

A 3

A 4

A 5

# BUFFALO

Rindnappaleder  
nappa leather

Preisgruppe 2  
price category 2



1701



1702

1703

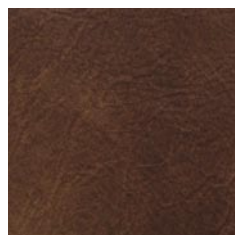
1704

1705

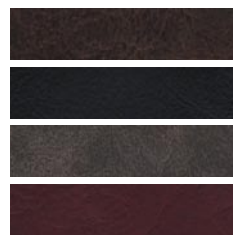
# BONANZA

naturbelassenes Büffelleder  
untreated water buffalo leather

Preisgruppe 2  
price category 2



6000



6001

6002

6003

6004

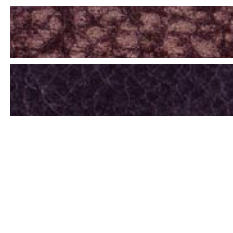
# KENIA

Büffelleder  
buffalo leather

Preisgruppe 2  
price category 2



6100



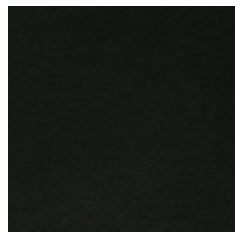
6101

6102

# SADDLE

PU Spaltleder  
PU cracked-leather

Preisgruppe 2  
price category 2



1



2

3

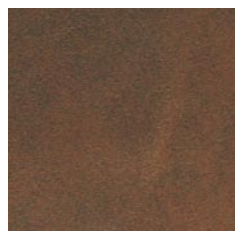
4

5

# TRIBE

Antik-Spaltleder  
antique-cracked leather

Preisgruppe 2  
price category 2



T 1



T 2

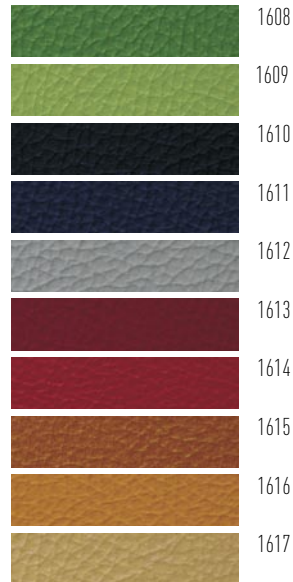
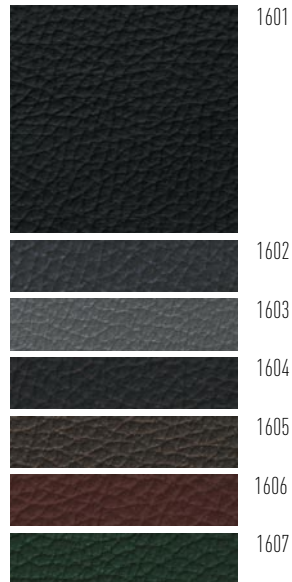
T 3

T 4

## BELO

Rindnappaleder  
nappa leather

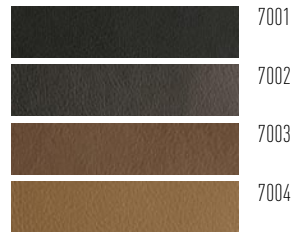
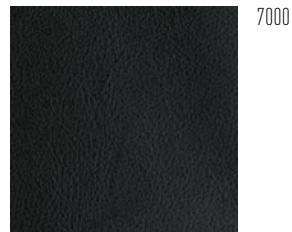
Preisgruppe 3  
price category 3



## COMO

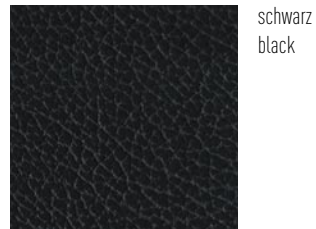
Rindnappaleder  
nappa leather

Preisgruppe 4  
price category 4



## LEDANO

Rodeo, XS, XM, XL



## ANTIQUE

Extrem strapazierfähig und besonders pflegeleichtes Leder aus dem hochwertigen Bestandteil europäischer Rinderhäute, dem Croupon. Die technischen Werte des Leders übertreffen die Anforderungen eines Semianilinedlers.

**LEDERSTÄRKE:** 1,2-1,4 mm  
**HAUTGRÖSSE:** ca. 2,5-3,0 m<sup>2</sup>/ Haut  
**ROHWARE:** Croupon mit Hals von ausgesuchten

Extremely tough and exceptionally easy-care leather of the high-quality part of European cowhide, the Croupon. Specifications of this leather exceed standard of Semianiline leather.

**LEATHER THICKNESS:** 1,2-1,4 mm  
**SIZE OF HIDE:** approx. 2,5-3 m<sup>2</sup>/ hide  
**UNTREATED PRODUCT:** croupon and neck of the

europäischen Rindhäuten  
**GERBUNG:** umweltschonende Gerbung  
**FÄRBUNG UND ZURICHTUNG:**  
 patentierte Oberflächenbeschichtung

**REINIGUNGS- & PFLEGEANLEITUNG:**  
 Staub behutsam absaugen. Mit trockenem Tuch abreiben, Bei Bedarf mit milder Seifenlösung anfeuchten und Verschmutzungen ohne Druck abreiben.

European cowhide  
**TANNING:** environmentally sound tanning  
**COLOURING AND FINISH:** patented surface coating

**CLEANING AND CARE RECOMMENDATION:**  
 Vacuum clean carefully dust from leather. Rub off with dry cloth or, if necessary, Damp stain by using soft soapy water to clean it.

**UNBEDINGT BEI DER REINIGUNG BEACHTEN:**  
 Vermeiden Sie den Einsatz chemiealischer Reinigungsmittel. Bei der Reinigung mit milder Seifenlösung sollte das Leder nicht durchfeuchtet werden. Schützen Sie das Leder vor direktem Sonnenlicht, Hitze und spitzen sowie scharfen Gegenständen.

**PAY ATTENTION TO THE FOLLOWING RECOMMENDATION:**  
 Do not use any chemical cleaner. When taking soft soapy water take care that the leather is not saturated. Protect leather against direct sunlight, heat, pointed and sharp objects.

## BUFFALO

Buffalo ist ein langlebiges, weiches und pflegeleichtes Rindnappaleder. Durch die Prägung und die Zurichtung wirkt das Leder über die gesamte Oberfläche sehr gleichmäßig und homogen. Das Leder hat eine sehr gute Fleck- und Kratzschutzausrüstung. Naturmerkmale im Leder zeigen die unverfälschte Robustheit der naturgewachsenen Haut und bedeuten keine Minderung der Qualität, sondern unterstreichen die Echtheit des Leders.

**LEDERSTÄRKE:** 1,0 -1,2 mm  
**HAUTGRÖSSE:** ca. 4,5 – 5,0 m<sup>2</sup> im Auslieferungsdurchschnitt  
**ROHWARE:** ausgesuchte Rindhäute

Buffalo is a long-lasting, soft and easy-care nappa leather. The finish makes the surface of the leather look even and homogenous. The leather is provided with a protective finishing against scratches and stains. The characteristics of Buffalo feature the robustness of the naturally grown hide and do not mean an inferior quality, but underlines the genuineness and high quality of this leather.

**LEATHER THICKNESS:** 1 -1,2 mm  
**SIZE OF HIDE:** approx. 4,5 – 5 m<sup>2</sup> average delivery size  
**UNTREATED PRODUCT:** exquisite European cowhides  
**TANNING:** ecological mineral tanning

**GERBUNG:** ökologisch gerechte Mineralgerbung  
**FÄRBUNG:** im Fass mit hochwertigen Farbstoffen durchgefärbt  
**ZURICHTUNG:**  
 Pigmentzurichtung für Farbegalität und Lichtbeständigkeit

**EIGENSCHAFTEN UND BESONDERHEITEN:**  
**UMWELT:** Die Leder werden umweltfreundlich, ohne Einsatz von AZO-Farbstoffen, hergestellt.  
**LICHTECHTHEIT:** Stufe 5 (DIN EN ISO 105 B02)  
 Brandschutzausrüstung auf Anfrage möglich.  
 Leichte Abweichungen in Farbe und Narben sind materialbedingt.

**COLOURING:** vat treated and imbued with high-quality dye  
**FINISH:** pigmentation for even colour and light fastness

**CHARACTERISTICS/ SPECIAL FEATURE:**  
**ENVIRONMENT:** the leather is produced ecologically sound and contains no AZO-artificial colouring  
**LIGHT FASTNESS:** 5 (DIN EN ISO 105 B02)

Fire prevention equipment possible on request  
 Colour and scar differences may occur due to the material

**REINIGUNGS- & PFLEGEANLEITUNG:**  
 Staub behutsam absaugen. Mit einem trockenen Tuch abreiben, bei Bedarf Tuch mit milder Seifenlösung anfeuchten und Verschmutzungen ohne Druck abreiben.

**UNBEDINGT BEI DER REINIGUNG BEACHTEN:**  
 Vermeiden Sie den Einsatz chemischer Reinigungsmittel. Bei der Reinigung mit milder Seifenlösung sollte das Leder nicht durchfeuchtet werden. Schützen Sie das Leder vor direktem Sonnenlicht, Hitze und spitzen sowie scharfen Gegenständen.

**CLEANING AND CARE RECOMMENDATION:**  
 Vacuum clean carefully dust from leather. Rub off with dry cloth or, if necessary, damp cloth with soft soapy water and rub off dirt without pressure.

**PAY ATTENTION TO THE FOLLOWING RECOMMENDATION:**  
 Do not use any chemical cleaner. When taking soft soapy water take care that the leather is not saturated. Protect leather against direct sunlight, heat, pointed and sharp objects.

## BONANZA

Bonanza ist ein kerniges und robustes Büffelleder, welches rein auf Optik produziert wird. Durch die pure Färbung mit Anilinfarben und der rein pflanzlichen Gerbung bleiben alle Charakteristiken der Büffelhaut erhalten. Zusätzlich wird das Leder mit speziellen Qualitätsprodukten in aufwendiger Handarbeit geölt. Farbschwankungen innerhalb der einzelnen Lederhäute sowie in den Produktionspartien bestätigen diese edelste Lederart. Naturmerkmale auf der Haut wie Nackenfalten, Insektenstiche, Kratzer, Risse und verheilte Wunden werden durch das Färbverfahren deutlich sichtbar und unterstreichen die Einzigartigkeit jeder einzelnen Haut. Bonanza gewinnt an Wertigkeit und Charakter durch den mit der Ölung erzielten Schreibeffect (Verkratzbarkeit), sowie die manuell erzeugte Oberflächenschicht, die Patina. Die Patina ist kein fixierter Bestandteil der Lederoberfläche. Durch Knicken des Leders oder durch das Abreiben und Abkratzen von der Oberfläche kann die Patina optisch und haptisch entfernt und verändert werden. Die Patina des Leders wird im Laufe der Zeit immer schöner.

**LEDERSTÄRKE:** 1,3 -1,5 mm  
**HAUTGRÖSSE:** ca. 3,7 m<sup>2</sup> im Auslieferungsdurchschnitt  
**ROHWARE:** ausgesuchte asiatische Wasserbüffelhäute  
**GERBUNG:** Reine Vegetabilgerbung (pflanzlich)  
**FÄRBUNG UND ZURICHTUNG:**  
 im Fass mit hochwertigen Anilinfarben durchgefärbt  
**EIGENSCHAFTEN UND BESONDERHEITEN:**  
 Erfüllung div. Brandschutzbestimmungen

**REINIGUNGS- & PFLEGEEMPFEHLUNG**  
 Flüssigkeiten mit einem weichen Baumwolltuch oder mit einem weichen Schwamm abtupfen. Achtung: Flüssigkeiten nicht einreiben oder versuchen, mit Druck abzuwischen. Gelegentlich das Leder mit einem leicht angefeuchteten sehr weichen Baumwolltuch abstauben. Es wird empfohlen, alle 6 Monate das Leder mit einem Anilineder-Öl oder Imprägnierspray für Anilineder-Polstermöbel aus dem Fachhandel zu behandeln. Auf keinen Fall darf das Leder mit sonstigen Pflege-, Putz oder Reinigungsmitteln behandelt werden. Leichte Kratzer können mit einem weichen

Baumwolltuch weg poliert werden.  
**UNBEDINGT BEI DER REINIGUNG BEACHTEN:**  
 Das Bonanza Möbelstück sollte nicht direkt an einem Heizkörper stehen und nicht in prallem Sonnenlicht aufgestellt sein.

**HINWEIS:** Bei der Lederqualität Bonanza können durch die rein vegetabile Gerbung und die Ölung, vorkommen. Das Farbmuster kann somit nur annähernd den Farbton Ihres Möbels wiedergeben. Abweichungen in Farbe und in der Oberflächenbeschaffenheit sind produktions- und naturbedingt und können nicht als Reklamationen anerkannt werden. Bitte beachten Sie, dass Möbelstücke, die mit der Lederqualität Bonanza bezogen sind, im Gebrauch Rückstände auf Textilien hinterlassen können, da Patina der Lederoberfläche nicht fixiert ist.

# BONANZA

Bonanza is a robust and tough buffalo leather, produced to highlight the visual effect. It is the colouring with aniline dye and the pure vegetable tanning that keeps all characteristic features of the buffalo hide. In addition the leather is treated with a special quality oil in handwork.

Different shades within the individual hides as well as consignments confirm this precious kind of leather. Natural characteristic features like neck wrinkles, insect bites, scratches, chaps and healed scars will become visible through the applied dye method and underline the uniqueness of each piece of hide.

The oil finish causes a scratch effect, and the manually made surface coating the patina, both underlines the significance and character of Bonanza. The patina is not a fixed part of the surface. The optic and haptic of patina can be removed or changed by folding the leather or by rubbing and scraping off the surface. The patina

becomes nicer the longer the leather is being used.

**THICKNESS:** 1,3 -1,5 mm

**SIZE OF HIDE:** approx. 3,7 m<sup>2</sup> average delivery size  
**UNTREATED PRODUCT:** exquisite Asian water buffalo hides

**TANNING:** pure vegetable tanning

**COLOURING AND FINISH:** vat treated and imbued with high-quality aniline dye

**CHARACTERISTICS:** fulfilment of fire prevention regulations

**CLEANING AND CARE RECOMMENDATION:**  
Absorb liquid with a soft cotton cloth or sponge.

**PAY ATTENTION TO THE FOLLOWING RECOMMENDATION:**

Do not rub in liquid or try to remove it with too much pressure. Remove dust with a damp soft cotton cloth

from time to time. It is recommended to treat the leather every 6 months with a special oil or impregnating agent for aniline leather. Never use any chemical cleaner. Slight scratches can be polished away with a soft cotton cloth. Avoid to place Bonanza furniture too near to the radiator and protect it against direct sunlight.

Possible shade differences between the sample and your furniture are caused by the pure vegetable tanning and oil-finish. Any complaints that might arise from different shades and surface structure will not be accepted as claim, because Bonanza is a natural product. Please note that pieces of furniture covered with Bonanza leather can leave remains on textiles when being used, because the patina is not fixated on the surface.

# KENIA

Kenia ist ein hochwertiges Büffelleder mit weichem Griff. Durch die Prägung und Zurichtung wirkt das Leder über die gesamte Oberfläche sehr robust und verleiht dem Leder seinen einzigartigen Look. Kenia gewinnt im Laufe der Benutzung an Wertigkeit und Charakter. Kenia ist atmungsaktiv und nimmt die Körperwärme schnell an. Naturmerkmale im Leder zeigen die unverfälschte Schönheit der naturgewachsenen Haut und bedeuten keine Minderung der Qualität, sondern unterstreichen die Echtheit des Leders. Leichte Abweichungen in Farbe und Narben sind möglich. Farbschwankungen bei Leder sind materialbedingt.

Kenia is a very valuable buffalo leather with a soft touch. The natural finish of the surface makes the leather look very robust and underlines the uniqueness of this leather. The longer it is being used the more precious and distinctive it becomes. Kenia is very breathable and responds to bodyheat.

The characteristics of the leather feature the elegance of the naturally grown hide and do not mean an inferior quality, but underline the genuineness of the leather.

Slight differences in colour and grain may occur due to the natural material.

**LEDERSTÄRKE:** 1,3 -1,5 mm

**HAUTGRÖSSE:** 3,4 - 3,8 m<sup>2</sup> Haut im Auslieferungsdurchschnitt

**ROHWARE:** ausgesuchte exotische Wasserbüffelhäute

**GERBUNG:** umweltschonende Gerbung

**FÄRBUNG:** im Fass mit hochwertigen Farbstoffen durchgefärbt

**ZURICHTUNG:** narbenkorrigiert und poliert

**EIGENSCHAFTEN UND BESONDERHEITEN:**

**UMWELT:** Die Leder werden umweltfreundlich hergestellt und sind gesundheitlich unbedenklich.

**LICHTECHTHEIT:** > 3 (DIN EN ISO 105 B02)

**REINIGUNGS- & PFLEGEEMPFEHLUNG:**

Staub regelmäßig mit einem weichem Baumwolltuch

ohne Druck entfernen. Flüssigkeiten, Speisen und Fette möglichst sofort mit Haushaltskreppel aufsaugen und falls erforderlich mit destilliertem Wasser großflächig sanft nachwischen. Bei Bedarf milde Seifenlösung verwenden und mit destilliertem Wasser nachbehandeln, um eventuelle Ränder zu vermeiden. Nicht reiben!

**UNBEDINGT BEI DER REINIGUNG BEACHTEN:**

Vermeiden Sie den Einsatz chemischer Reinigungsmittel. Bei der Reinigung mit destilliertem Wasser sollte das Leder nicht durchfeuchtet werden. Schützen Sie das Leder vor direktem Sonnenlicht, Hitze und spitzen sowie scharfen Gegenständen.

**LEATHER THICKNESS:** 1,3 -1,5 mm

**SIZE OF HIDE:** approx. 3,4 - 3,8 m<sup>2</sup> hide

**UNTREATED PRODUCT:** selected exotic water buffalo hides

**TANNING:** environmentally sound tanning

**COLOURING:** vat treated and imbued with high-quality dye

**FINISH:** grain straightened and polished

**ENVIRONMENT:** the leather is produced ecologically sound

**LIGHT FASTNESS:** > 3 (DIN EN ISO 105 B02)

**CLEANING AND CARE RECOMMENDATION:**

Vacuum clean carefully dust from leather. Rub off with dry cloth or, if necessary, damp stain by using soft soapy water to clean it. Absorb liquid with a soft cotton cloth or sponge.

**PAY ATTENTION TO THE FOLLOWING RECOMMENDATION:**

Do not use any chemical cleaner. When taking soft soapy water take care that the leather is not saturated. Protect leather against direct sunlight, heat, pointed and sharp objects.

# SADDLE

Extrem strapazierfähig und besonders pflegeleichtes Leder aus dem hochwertigen Bestandteil europäischer Rinderhäute, dem Croupon. Die technischen Werte des Leders übertreffen die Anforderungen eines Semianilinleders.

**LEDERSTÄRKE:** 1,2-1,4 mm

**HAUTGRÖSSE:** ca. 2,5-3,0 m<sup>2</sup> Haut

**ROHWARE:** Croupon mit Hals von ausgesuchten europäischen Rindshäuten

**GERBUNG:** umweltschonende Gerbung

Extremely tough and exceptionally easy-care leather of the high-quality part of European cowhide, the Croupon. Specifications of this leather exceed standard of Semianilin leather.

**LEATHER THICKNESS:** 1,2-1,4 mm

**SIZE OF HIDE:** approx. 2,5-3 m<sup>2</sup> hide

Untreated product: croupon and neck of the European cowhide

**TANNING:** environmentally sound tanning

**FÄRBUNG UND ZURICHTUNG:**

patentierete Oberflächenbeschichtung

**EIGENSCHAFTEN UND BESONDERHEITEN:**

Erfüllung div. Brandschutzbestimmungen

**REISSVERHALTEN:** 30N

**LICHTECHTHEIT:** 7 ISO 105-B0

**REINIGUNGS- & PFLEGEANLEITUNG:**

Staub behutsam absaugen. Mit trockenem Tuch

abreiben. Bei Bedarf mit milder Seifenlösung anfeuchten und Verschmutzungen ohne Druck abreiben.

**UNBEDINGT BEI DER REINIGUNG BEACHTEN:**

Vermeiden Sie den Einsatz chemiekalischer Reinigungsmittel. Bei der Reinigung mit milder Seifenlösung sollte das Leder nicht durchfeuchtet werden. Schützen Sie das Leder vor direktem Sonnenlicht, Hitze und spitzen sowie scharfen Gegenständen.

**COLOURING AND FINISH:** patented surface coating

**CHARACTERISTICS AND SPECIFICATIONS:**

Fulfilment of fire prevention regulations

**TEAR RESISTANCE:** 30 N

**LIGHT FASTNESS:** 7 ISO 105-B02

**CLEANING AND CARE RECOMMENDATION:**

Vacuum clean carefully dust from leather. Rub off with dry cloth or, if necessary,

damp stain by using soft soapy water to clean it.

**PAY ATTENTION TO THE FOLLOWING RECOMMENDATION:**

Do not use any chemical cleaner. When taking soft soapy water take care that the leather is not saturated. Protect leather against direct sunlight, heat, pointed and sharp objects.

# TRIBE

Natürliches, durch eine Reinanilin-Durchfärbung im Fass auf Antikoptik zugerichtetes Leder aus dem hochwertigen Bestandteil europäischer Rinderhäute, dem Coupon. Der Ledertook und die raue Haptik entsteht unter aufwendiger Handarbeit. Das Leder verändert durch Licht und Feuchtigkeit seine Charakteristik und wird im Laufe der Benutzung immer schöner. Tribe ist atmungsaktiv und nimmt die Körperwärme schnell an.

**LEDERSTÄRKE:** 1,2-1,4 mm

Natural leather of the high-quality part of European cowhide, the Croupon. The leather is Reinaniline dyed and has an antique visual effect. The looks and rough haptics are the result of elaborate handwork. Light and humidity influences the characteristic feature of this leather. The longer it is being used the nicer it looks. Tribe is cellular and responds to body heat.

**LEATHER THICKNESS:** 1,2-1,4 mm  
**SIZE OF HIDE:** approx. 2,5-3 m<sup>2</sup>/hide

**HAUTGRÖSSE:** ca. 2,5-3,0 m<sup>2</sup>/Haut  
**ROHWARE:** Croupon mit Hals von ausgesuchten europäischen Rindshäuten  
**GERBUNG:** umweltschonende Gerbung  
**FÄRBUNG UND ZURICHTUNG:** Im Fass mit hochwertigen Farbstoffen durchgefärbt  
**EIGENSCHAFTEN UND BESONDERHEITEN:** Erfüllung div. Brandschutzbestimmungen.

**REINIGUNGS- & PFLEGEANLEITUNG:**

Staub behutsam absaugen. Mit trockenem Tuch abreiben, bei Bedarf mit milder Seifenlösung anfeuchten und Verschmutzungen ohne Druck abreiben.

**UNBEDINGT BEI DER REINIGUNG BEACHTEN:** Vermeiden Sie den Einsatz chemiekalischer Reinigungsmittel. Bei der Reinigung mit milder Seifenlösung sollte das Leder nicht durchfeuchtet werden. Schützen Sie das Leder vor direktem Sonnenlicht, Hitze und spitzen sowie scharfen Gegenständen.

**UNTREATED PRODUCT:** croupon and neck of the European cowhide  
**TANNING:** environmentally sound tanning  
**COLOURING AND FINISH:** vat treated and imbued with high-quality dye  
**CHARACTERISTICS:** fulfilment of fire prevention regulations

**CLEANING AND CARE RECOMMENDATION:** Vacuum clean carefully dust from leather. Rub

off with dry cloth or, if necessary, damp stain by using soft soapy water to clean it.

**PAY ATTENTION TO THE FOLLOWING RECOMMENDATION:** Do not use any chemical cleaner. When taking soft soapy water take care that the leather is not saturated. Protect leather against direct sunlight, heat, pointed and sharp objects.

# BELO

Belo ist ein sehr robustes, strapazierfähiges und pflegeleichtes Rindnappaleder mit markantem Millkorn. Durch die Prägung und die Zurichtung wirkt das Leder über die gesamte Oberfläche sehr gleichmäßig und homogen. Die technischen Werte des Leders genügen einer hohen Beanspruchung. Naturmerkmale im Leder zeigen die unverfälschte Robustheit der naturgewachsenen Haut und bedeuten keine Minderung der Qualität, sondern unterstreichen die Echtheit des Leders.

**LEDERSTÄRKE:** 1,3 -1,5 mm  
**HAUTGRÖSSE:** ca. 4,5 – 5,0 m<sup>2</sup> im Auslieferungsdurchschnitt  
**ROHWARE:** ausgesuchte europäische Rindshäute

Belo is a very robust, tough and easy-care nappa leather with striking millcorn. This and the finish makes the surface of the leather look even and homogenous. Specifications of this leather will meet high demands. The characteristics of Belo feature the robustness of the naturally grown hide and do not mean an inferior quality, but underlines the genuineness and high quality of this leather.

**LEATHER THICKNESS:** 1,3 -1,5 mm  
**SIZE OF HIDE:** approx. 4,5 – 5 m<sup>2</sup> average delivery size  
**UNTREATED PRODUCT:** exquisite European cowhides  
**TANNING:** ecological mineral tanning

**GERBUNG:** ökologisch gerechte Mineralgerbung  
**FÄRBUNG:** im Fass mit hochwertigen Farbstoffen durchgefärbt  
**ZURICHTUNG:** Pigmentzurichtung für Farbegalität und Lichtbeständigkeit

**EIGENSCHAFTEN UND BESONDERHEITEN:**  
**UMWELT:** Die Leder werden umweltfreundlich, ohne Einsatz von AZO-Farbstoffen, hergestellt.  
**LICHTECHTHEIT:** Stufe 5 (DIN EN ISO 105 B02) Brandschutzausrüstung auf Anfrage möglich. Leichte Abweichungen in Farbe und Narben sind materialbedingt.

**COLOURING:** vat treated and imbued with high-quality dye  
**FINISH:** pigmentation for even colour and light fastness  
**CHARACTERISTICS/ SPECIAL FEATURE:**  
**ENVIRONMENT:** the leather is produced ecologically sound and contains no AZO-artificial colouring  
**LIGHT FASTNESS:** 5 (DIN EN ISO 105 B02)  
Fire prevention equipment possible on request  
Colour and scar differences may occur due to the material.

**CLEANING AND CARE RECOMMENDATION:** Vacuum clean carefully dust from leather. Rub off with dry

**REINIGUNGS- & PFLEGEEMPFEHLUNG:** Staub behutsam absaugen. Mit einem trockenem Tuch abreiben, bei Bedarf Tuch mit milder Seifenlösung anfeuchten und Verschmutzungen ohne Druck abreiben.

**UNBEDINGT BEI DER REINIGUNG BEACHTEN:** Vermeiden Sie den Einsatz chemischer Reinigungsmittel. Bei der Reinigung mit milder Seifenlösung sollte das Leder nicht durchfeuchtet werden. Schützen Sie das Leder vor direktem Sonnenlicht, Hitze und spitzen sowie scharfen Gegenständen.

cloth or, if necessary, Damp cloth with soft soapy water and rub off dirt without pressure.

**PAY ATTENTION TO THE FOLLOWING RECOMMENDATION:** Do not use any chemical cleaner. When taking soft soapy water take care that the leather is not saturated. Protect leather against direct sunlight, heat, pointed and sharp objects.

# COMO

Como ist ein hochwertiges Rindnappaleder mit softem Griff. Durch die natürliche Oberfläche wirkt das Leder sehr elegant. Die Feinporigkeit verleiht dem Leder seine Einzigartigkeit. Die hohe Atmungsaktivität bietet höchsten Komfort. Die technischen Eigenschaften des Leders genügen einer hohen Beanspruchung. Naturmerkmale im Leder zeigen die unverfälschte Schönheit der naturgewachsenen Haut und bedeuten keine Minderung der Qualität, sondern unterstreichen die Echtheit des Leders.

**LEDERSTÄRKE:** 1,0 -1,2 mm  
**HAUTGRÖSSE:** ca. 4,7 – 5,3 m<sup>2</sup> im Auslieferungsdurchschnitt  
**ROHWARE:** ausgesuchte europäische Rindshäute  
**GERBUNG:** hochwertige Nappasoft-Mineralgerbung

**FÄRBUNG:** Im Fass mit hochwertigen Farbstoffen durchgefärbt  
**ZURICHTUNG:** Pigmentzurichtung für Farbegalität und Lichtbeständigkeit

**EIGENSCHAFTEN UND BESONDERHEITEN:**  
**UMWELT:** Die Leder werden umweltfreundlich hergestellt und sind gesundheitlich unbedenklich.  
**LICHTECHTHEIT:** > 4 (DIN EN ISO 105 B02)

Brandschutzausrüstung auf Anfrage möglich. Leichte Abweichungen in Farbe und Narben sind möglich. Farbschwankungen bei naturbelassenem Leder sind materialbedingt.

**REINIGUNGS- & PFLEGEANLEITUNG:** Staub regelmäßig mit einem weichem Baumwolltuch ohne Druck entfernen. Flüssigkeiten, Speisen und Fette möglichst sofort mit Haushaltkrepp aufsaugen und falls erforderlich mit destilliertem Wasser großflächig sanft nachwischen. Bei Bedarf milde Seifenlösung verwenden und mit destilliertem Wasser nachbehandeln, um eventuelle Ränder zu vermeiden. Nicht reiben!

**UNBEDINGT BEI DER REINIGUNG BEACHTEN:** Vermeiden Sie den Einsatz chemischer Reinigungsmittel. Bei der Reinigung mit destilliertem Wasser sollte das Leder nicht durchfeuchtet werden. Schützen Sie das Leder vor direktem Sonnenlicht, Hitze und spitzen sowie scharfen Gegenständen.

# COMO

Como is a high-quality nappa leather with a soft touch. The natural surface makes the leather look very elegant. The fine pored nappa leather underlines the uniqueness of the leather. It is very breathable and offers great comfort. The characteristics feature the elegance of the naturally grown hide and do not mean an inferior quality, but underlines the genuineness and high quality of this leather. The technical specifications of this leather will meet highest demands.

**LEATHER THICKNESS:** 1,0 -1,2 mm

**SIZE OF HIDE:** approx. 4,7 – 5,3 m<sup>2</sup> average delivery size

**UNTREATED PRODUCT:** exquisite European cowhides

**TANNING:** top-quality nappa soft-mineral tanning

**COLOURING:** vat treated and imbued with high-quality dye

**FINISH:** pigmentation for even colour and light fastness

**CHARACTERISTICS/ SPECIAL FEATURE:**

**ENVIRONMENT:** the leather is produced

ecologically sound and

health-harmless

**LIGHT FASTNESS:** > 4 (DIN EN ISO 105 B02)

Fire prevention equipment possible on request.

Colour and scar differences may occur due to the natural material.

**CLEANING AND CARE RECOMMENDATION:**

Remove dust regularly with a soft cotton cloth

**EIGENSCHAFTEN UND BESONDERHEITEN:**

**LEDERSTÄRKE:** 0,6 mm und 1,8 mm

**LICHTECHTHEIT:** 72 h/ 45 C – Stufe 5, gemäß EN ISO 105-B02

**HITZEBESTÄNDIGKEIT:** 72 h/ 80 C – Stufe 5, interner Test

**FEUERFESTIGKEIT:** Anwendungsbereich abhängig; Daten auf Anfrage

**ABRIEBFESTIGKEIT:** trocken, feucht, Seife – Stufe 5,

EN ISO 11 640

**SCHADSTOFFE:** schadstoffarm

**REINIGUNGS- & PFLEGEANLEITUNG:**

Reinigung: leichte Verschmutzung: mit lauwarmen

without pressure. Absorb liquids, food and fat immediately with an absorbent napkin. If necessary use soft soapy water and distilled water afterwards to avoid marks. Do not rub!

**PAY ATTENTION TO THE FOLLOWING RECOMMENDATION:**

Do not use any chemical cleaner. When taking distilled water take care that the leather is not saturated. Protect leather against direct sunlight, heat, pointed and sharp objects.

Wasser und sauberem Tuch reiben  
starke Verschmutzung: mit mildem Seifenreiniger.

**UNBEDINGT BEI DER REINIGUNG BEACHTEN:**

keine lösungsmittelhaltige oder scheuernde Reiniger verwenden.

Pflege: Bei normaler Beanspruchung nicht notwendig. Ansonsten farblich angepasste Möbelpflege für Leder verwenden.

**ACHTUNG:** keine Schuhcreme!

# LEDANO

Ledano ist die natürliche Alternative zu Leder und wurde speziell für die Anforderungen der Möbelbranche entwickelt. Das schadstoffarme Material zeichnet sich aus durch hohe UV-Beständigkeit, Abriebfestigkeit und Farbechtheit. Das Material behält auch seine Eigenschaften ohne spezielle Pflege.

Ledano ist in seinen Eigenschaften insbesondere Optik und Haptik mit Leder vergleichbar, da es aus recycelten Lederschnittresten der Industrie besteht. Es ist ein ökologisches Material aus fast vollständig nachwachsenden Rohstoffen. Die Vorzüge von Leder und Kunstleder sind in Ledano vereint.

Ledano is the alternative solution to leather. This fabric was especially developed to meet the market requirements of the furniture sector. The ecologically compatible fabric is characterised by ultraviolet-resistance, abrasion resistance and colour fastness. The high quality of fabric remains without special care. Optical characteristics as well as the haptics of Ledano are comparable with leather, because it is composed of industrial recycled leather remnants. The fabric is ecological made of almost entire renewable resources. Ledano combines the advantages of leather and artificial

leather.

**TECHNICAL SPECIFICATIONS:**

**THICKNESS:** 0,6 mm and 1,8 mm

**LIGHT FASTNESS:** 72 h/ 45 C – level 5, after EN ISO 105-B02

**HEAT RESISTANCE:** 72 h/ 80 C – level 5, internal test

**REFRACTABILITY:** depending on area of application; details on request

**ABRASION RESISTANCE:** dry, damp, soap – level 5, EN ISO 11 640

**HARMFUL SUBSTANCE:** ecologically compatible

**CLEANING & CARE RECOMMENDATION:**

Cleaning: Slight soiling: rub with lukewarm water and clean cotton cloth Compact soiling: with mild soapy cleaning agent. Please pay attention to use only solvent-free and non-scrubbing cleaning agents.

Care: Usual conditions do not require special care. Otherwise please use a colour-coordinated leather care product.

**ATTENTION:** no shoe polish!

# SKAI SOTEGA

Hochwertiger Polsterbesugsstoff in Softnappaqualität mit klassischer Ledernarbung. Durch seine naturgetreue Optik und Haptik ist das Material kaum von Echtleider zu unterscheiden.

**MATERIAL:**

ca. 2% PU-Finish, 71% PVC-Compound, 27% BW-Gewebe

High quality material in soft nappa quality with a classical leather grain and super soft touch. Due to its natural optics and surface feel the material can hardly be differed from the original. Skai is very tear resistant, resistant to abrasion and disinfectants and easy to clean.

Langlebig, abriebfest, reißfest, pflegeleicht, luftdurchlässig durch Mikroperforation.

**REINIGUNGS- & PFLEGEANLEITUNG:**

Einfach mit lauwarmen Wasser und einem Mikrofasertuch reinigen. Bitte verwenden Sie

keine Lösemittel, Chloride, Poliermittel, chemische Reinigungsmittel oder Wachsputzmittel. Tintenflecken bitte umgehend entfernen, keine öl- oder fetthaltigen Mittel verwenden.

**TEXTURE:**

approx. 2 % polyurethane finish

approx. 27 % cotton fabric

approx. 71 % PVC compound

**SCRUBBING RESISTANCE:** > 50.000 DIN EN ISO 12947-2 / Martindale

**LIGHT FASTNESS:** 5 DIN EN ISO 105-B02

**THICKNESS:** 1,5 mm +/- 0,2 mm

**CLEANING AND CARE RECOMMENDATION:**

Simply clean with warm water and a microfibre cloth. Please do not use solvents, bleaches, abrasives, chemical detergents or wax polishes. Ink spots have to be removed immediately, do not use care agents for leather containing oil or fat.

# DIVINA

**MATERIAL:** 100% Schurwolle

**SCHUEERFESTIGKEIT:** 45.000 Martindale

**LICHTECHTHEIT:** 5-7 (ISO 1-8)

**BESONDERHEITEN:**

leichte Farbunterschiede können vorkommen  
Stoff mit Brandschutztausrüstung/Raumausstattung.

**REINIGUNGS- & PFLEGEEMPFEHLUNG:**

Divina Malange 2 sollte täglich gepflegt werden, damit

sich Ihr Wollbezug viele Jahre lang hält. Flecken sollten sofort entfernt werden. Viele Arten von Flecken lassen sich normalerweise mit lauwarmen Wasser und Möbelstoffshampoo entfernen. Bei einer Fleckenentfernung ist vorsichtig vorzugehen. Der Bezug sollte nicht zu stark gerieben werden, damit keine Weißschleißstellen auftreten können. In den meisten Fällen reicht es aus, Ihr Möbelstück regelmäßig

staubzusaugen und zu lüften. Es empfiehlt sich, Wollstoffe ab und zu zu reinigen. Verwenden Sie zu Reinigung ein gutes Wollshampoo und befolgen Sie sorgfältig die Gebrauchsanweisung. Achten Sie darauf den Bezug niemals zu durchnässen. Benutzen Sie niemals unverdünnte Reinigungsmittel oder Bleichmittel, Ammoniak und Seife, die für harte Oberflächen vorgesehen sind.

\* siehe Fleckenhilfe auf Seite 21